

# La garantie d'accotements stables



## Stabilisation d'accotements pour la route et le rail

- Bords de la chaussée ou du lit de ballast stable à long terme
- Capacité immédiate de charge élevée
- Végétalisable (BaFix® S)
- Remplissage à la machine
- Éléments en acier alu-zingué
- Mise en œuvre rapide

**SYTEC**  
GEOPRODUCTS

# SYTEC BaFix® – Stabilisation d'accotements dans la construction des voies de circulation

Dans les terrains en pente ou sur les digues, les accotements stabilisés permettent une utilisation optimale de la surface disponible. SYTEC BaFix®

est un système efficace et avantageux pour la stabilisation des accotements et la protection de l'infrastructure de la route ou de la voie ferrée.

## Le système

Ce système de soutènement SYTEC BaFix® à haute résistance est une alternative économique, durablement stable et réalisable rapidement en comparaison aux murs de soutènement classiques. Avec une inclinaison de 80°, SYTEC BaFix® est idéal pour des hauteurs de construction jusqu'à un mètre. En combinaison avec des systèmes de soutènement TerraMur®2 ou TerraStone® Plus, la hauteur n'est plus limitée. Le revêtement alu-zingué haut de gamme garantit une longue durée de vie.



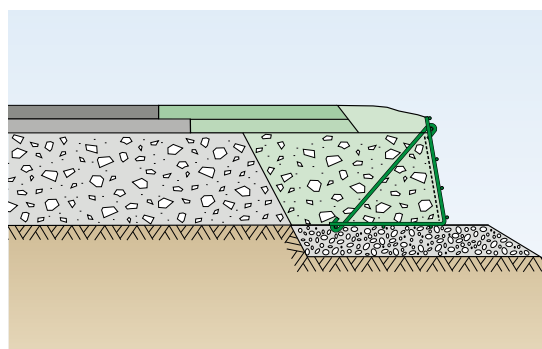
## Réalisation rapide

Dans la construction routière, la durée des travaux est un facteur essentiel. Aucune autre stabilisation d'accotements ne peut être réalisée aussi rapidement et aussi facilement que SYTEC BaFix®. La mise en place de ce système de soutènement se fait sans coffrage ni temps de prise. Après sa mise en place, SYTEC BaFix® est utilisable immédiatement à pleine charge. Grâce à sa structure perméable, aucun dispositif de drainage supplémentaire n'est nécessaire.



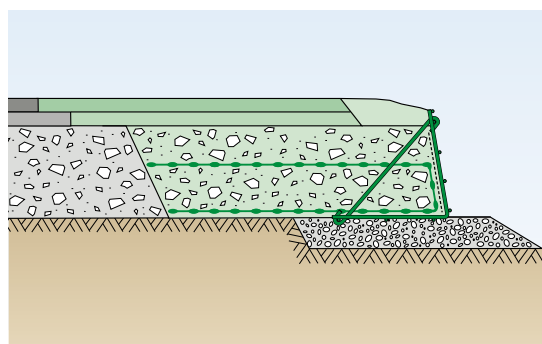
## SYTEC BaFix® S dans la construction routière

SYTEC BaFix® S avec protection intégrée contre l'érosion sur la face avant pouvant être végétalisée. Le système mis en œuvre sur la couche de fondation et est remblayé avec de la grave. Les systèmes de retenue (glissières de sécurité) peuvent être installés en présence des SYTEC BaFix® S.



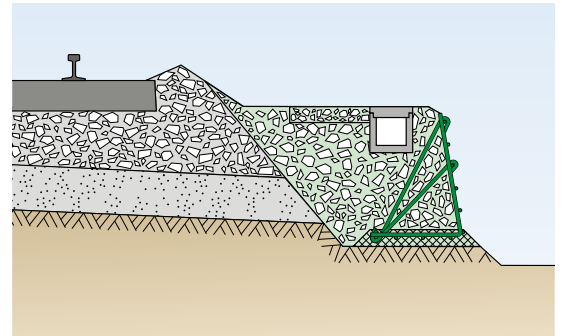
## SYTEC BaFix® S Plus avec renforcement

Le système BaFix® S Plus, intègre une géogridde pour le renforcement du remblai et de la couche de fondation. Les géogriddes utilisées sont des armatures de fondation. Cela augmente la capacité de charge du bord de la route et de la couche de fondation.



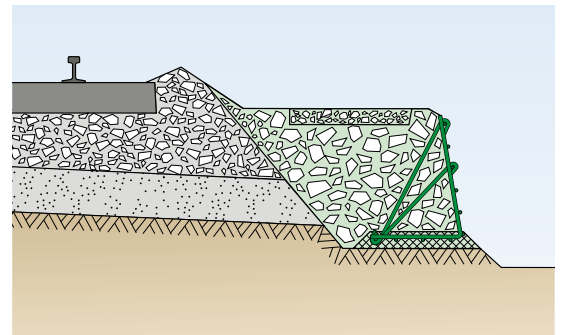
## SYTEC BaFix® B dans la construction ferroviaire

Le SYTEC BaFix® B sert de garde-ballast et permet ainsi de créer un cheminement piéton ou la pose de caniveaux à câbles. Selon les directives ferroviaires, le BaFix® B est combiné avec des pieux. Le ballast de la voie ferrée est utilisé comme matériau de remblayage. Les éléments peuvent être isolés électriquiquement pour former une unité ou individuellement avec une borne d'isolation. Cela permet de respecter les exigences spécifiques de la technique ferroviaire. Les mesures de protection peuvent être facilement mises en œuvre. Le système BaFix® B est homologué par les principales compagnies ferroviaires.



## SYTEC BaFix® B Repto avec un habitat pour les petits animaux

En raison du maillage plus important de la grille avant du BaFix® B et du remplissage avec de la chaille 80/200 mm (pierres concassées), des interstices et des vides sont créés. Ces espaces servent ainsi d'habitat aux petits animaux, notamment aux reptiles. SYTEC BaFix® B Repto se met en place de la même manière que la version standard et répond aux mêmes exigences.

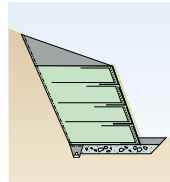




## Systèmes de soutènement SYTEC: pour chaque cas la bonne solution

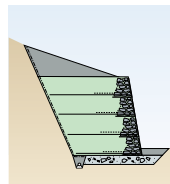
### SYTEC TerraMur®2

Le système de soutènement qui convient pour la réalisation d'ouvrages de soutènement avec parement végétalisés. Pousse garantie avec végétalisation SYTEC TerraGreen, pour une prairie extensive sur toute la surface, avec une inclinaison jusqu'à 70°. Une végétalisation jusqu'à 80° est possible avec des plantes grimpantes, des plantes tombantes et des arbustes.



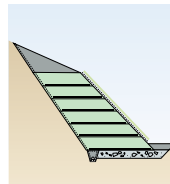
### SYTEC TerraStone® Plus

Le système SYTEC TerraStone® Plus avec parement en pierres sèches pouvant être mises en place à la machine ou empilées manuellement. Il peut être végétalisé au moyen de plantes grimpantes ou tombantes. Le choix de la couleur, de la taille et de l'agencement des pierres permet d'individualiser l'aspect de l'ouvrage. Inclinaison 80°. Convient tout particulièrement pour les emplacements fortement ensoleillés, orientés au sud.



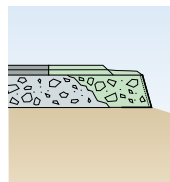
### SYTEC TerraStop®

Comprenant une armature de renforcement du sol ainsi qu'une natte de protection contre l'érosion, ce système est adapté à la construction de nouveaux talus ainsi qu'à l'assainissement de glissement jusqu'à une inclinaison de 40°. La stabilité générale est assurée par l'armature de sol. Une natte de protection contre l'érosion combinée à un semis hydraulique stabilise la surface du talus.



### SYTEC BaFix®

Dans les terrains en pente, les accotements stabilisés permettent une utilisation optimale de la surface disponible. SYTEC BaFix® est un système efficace et avantageux pour la stabilisation des accotements et la protection de l'infrastructure de la route ou de la voie ferrée.



## Service et savoir-faire

### SYTEC support de planification

- Soutien et appui au projecteur et à l'entrepreneur
- Conseils conceptionnels et dimensionnement avec devis estimatif
- Texte de soumission

### SYTEC service de livraison

- Livraisons dans les 24 heures
- Disponibilité à court terme pour tous les produits

### SYTEC soutien sur le chantier

- Instructions de pose et de montage
- Support et soutien lors de la mise en œuvre

## Palette de produits

- Géotextiles et géogrilles
- Nattes drainantes
- Renforcement de fondations pour routes et voies ferrées
- Systèmes d'armature de revêtements bitumineux
- Systèmes de stabilisation d'accotements
- Systèmes de soutènement en terrain armé
- Protections contre l'érosion et les chutes de pierres
- Protection contre les rongeurs
- Gabions et matelas pour cours d'eau
- Constructions en acier ondulé
- Systèmes de tuyaux en acier
- Systèmes d'étanchéité enterrés

### La durabilité dans le génie civil

De plus amples informations sont disponibles à l'adresse suivante: [www.sytec.ch/fr/sytec](http://www.sytec.ch/fr/sytec)

