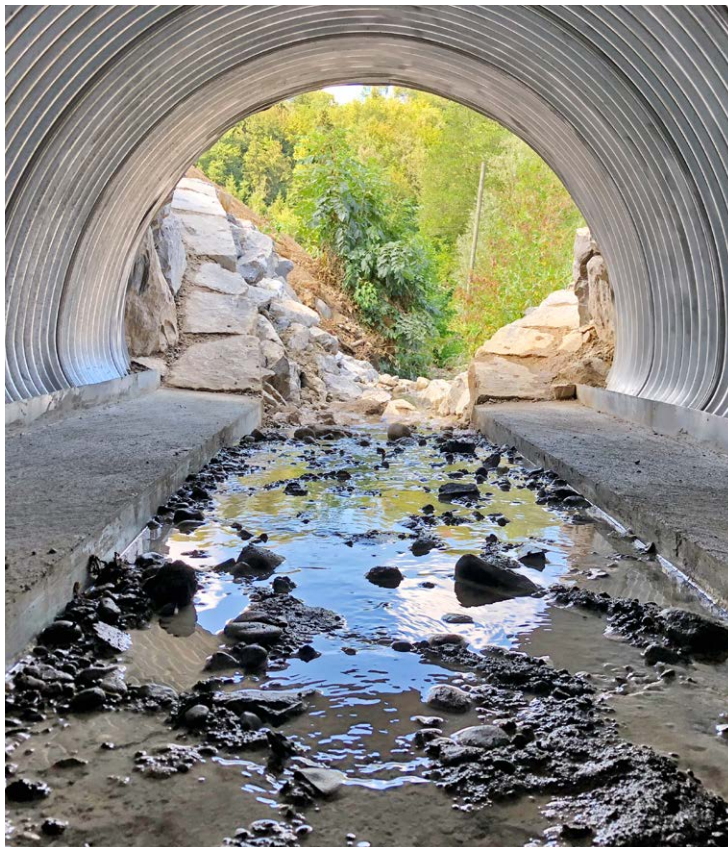
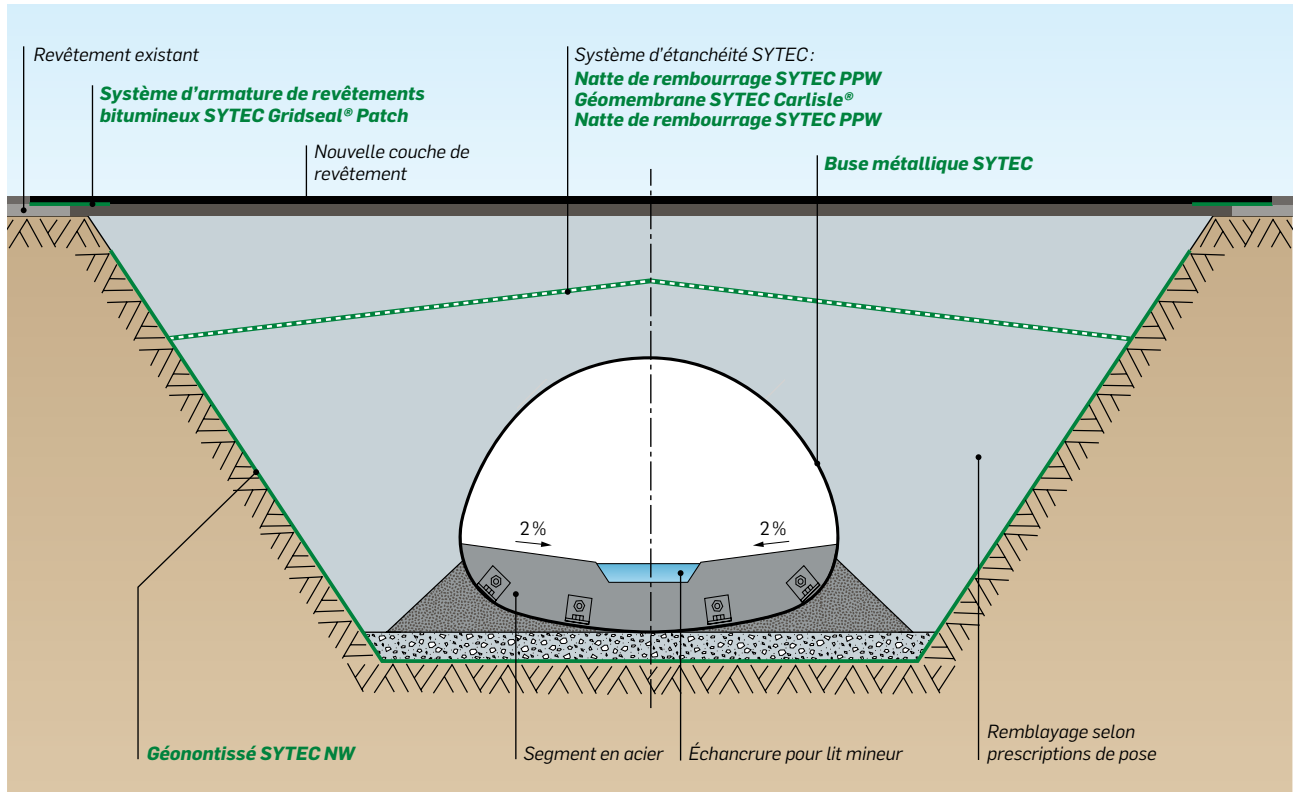


# Profil type pour ponceau

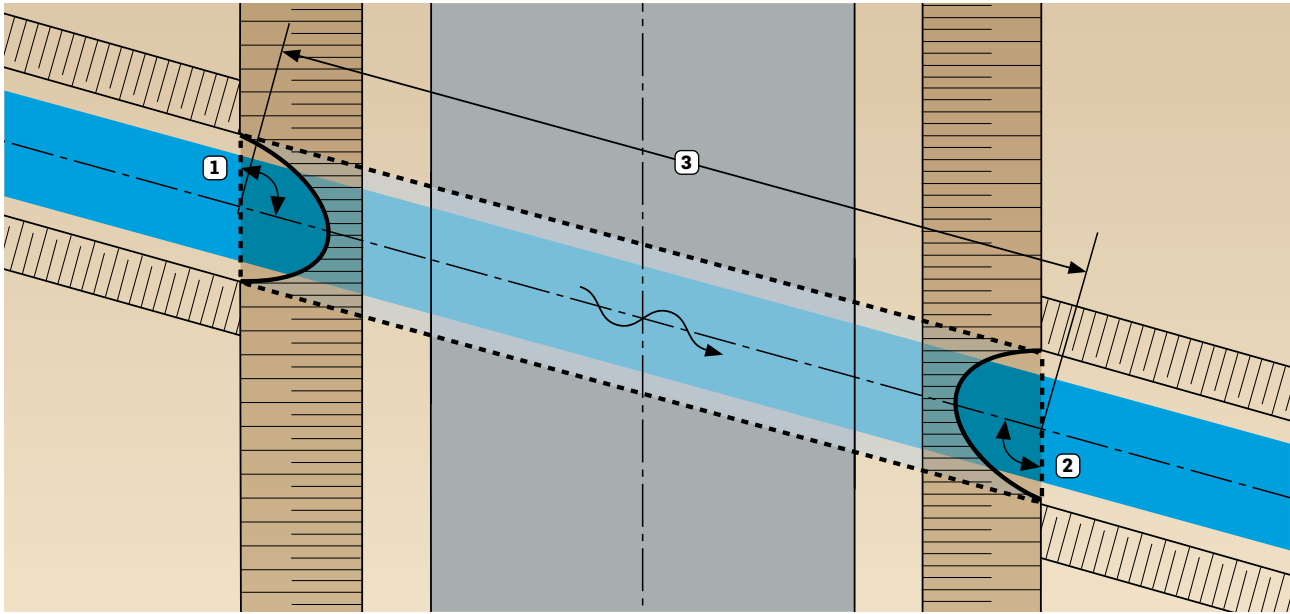




## Vue en plan / coupe longitudinale

### Vue en plan

- ① Angle de croisement amont
- ② Angle de croisement aval
- ③ Longueur à l'axe du radier



### Coupe longitudinale

- ③ Longueur du radier
- ④ Longueur en calotte
- ⑤ Hauteur de la coupe verticale
- ⑥ Hauteur du profil
- ⑦ Hauteur de recouvrement
- ⑧ Coupe en biais

