

Fissaggio per ciottolati con SYTEC G-Fix®

- Fissa pietrisco/ghiaia tonda
- Inibisce la crescita di malerbe
- Fissa la superficie
- Colore grigio

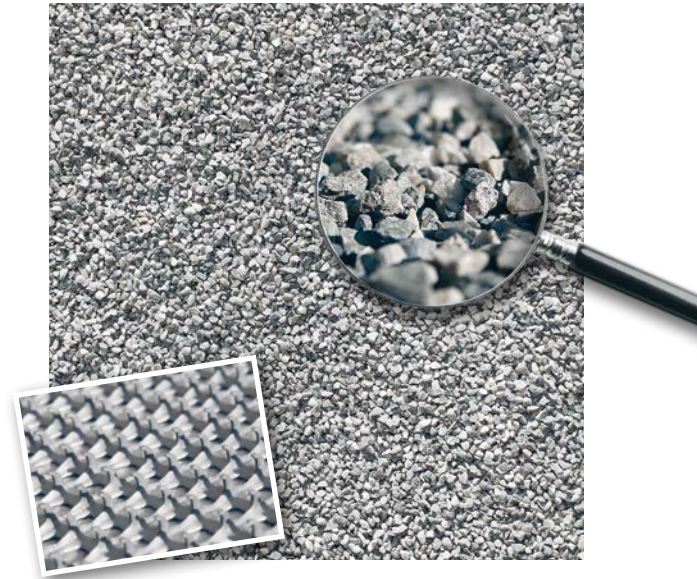
Fissaggio per ciottolati SYTEC G-Fix®

Nuove idee per la realizzazione del giardino

I sentieri e gli spiazzi pavimentati con ciottoli sono molto apprezzati, naturali ed economici. SYTEC G-Fix® elimina gli svantaggi delle pavimentazioni con pietrisco/ghiaia tonda e offre possibilità completamente nuove nell'allestimento dei giardini.

Naturale e al tempo stesso innovativo

Il sistema SYTEC G-Fix® è costituito da una griglia sintetica con cuspidi. Una volta posati in questa griglia, i ciottoli risultano bloccati e stabili. Pertanto la pavimentazione risulterà uniformemente liscia e priva di polvere. In più SYTEC G-Fix® inibisce l'infestazione delle malerbe e fissa la superficie, impedendo alle gambe dei mobili da giardino di affondare nel terreno. La sua portata elevata ne consente l'utilizzo anche per la realizzazione di parcheggi. Inoltre il sistema SYTEC G-Fix® permette di realizzare con pietrisco anche i sentieri in pendenza. SYTEC G-Fix® è disponibile in grigio, risulta quindi invisibile nella ghiaia da giardino.



Posa semplicissima

SYTEC G-Fix® è disponibile in rotoli larghi 1.5m e lunghi 20m. Generalmente SYTEC G-Fix® viene posato su una plania fine e fissato con degli appositi chiodi SYTEC G-Fix®. In presenza di curve e forme tonde si può tagliare con semplicità. In seguito la ghiaia viene versata e distribuita sulla griglia e il gioco è fatto! Questa tecnica consente di pavimentare con ciottoli spiazzi e viali nel minor tempo possibile. SYTEC G-Fix® non marcisce, resiste ai raggi UV e non subisce gli influssi della temperatura.



Contrasta le malerbe



Portata elevata



Permeabile all'acqua



Facile manutenzione

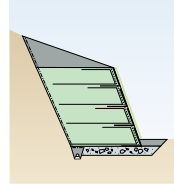




Sistemi di sostegno SYTEC: la soluzione giusta per ogni caso

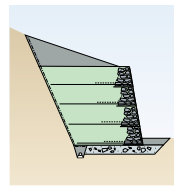
SYTEC TerraMur®2

Il sistema di sostegno verde si presta alla realizzazione di opere di sostegno e di rivestimento con vegetalizzazione della superficie frontale. Rinverdimento sicuro ed estensivo su tutta la superficie garantito fino a pendenze di 70° grazie al sistema SYTEC TerraGreen. Con piante rampicanti come pure arbusti sono possibili pendii fino a 80°.



SYTEC TerraStone® Plus

Il sistema di sostegno in terra armata con fronte in pietra a secco riempibile con macchinari oppure in pietra naturale stratificata è particolarmente adatto per le zone esposte a sud, molto soleggiate. La struttura può essere configurata a piacere scegliendo il colore, la dimensione e la modalità di inserimento delle pietre. Piantando rampicanti e tappezzanti è possibile eseguire un rinverdimento parziale della facciata. Pendenza 80°.



Offerte di sistemi

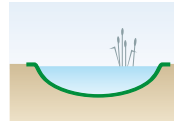
Protezione contro l'erosione

Sistema di protezione contro l'erosione biodegradabile in juta e fibre di cocco o in versione di armatura vegetale permanente, completa di accessori di fissaggio.



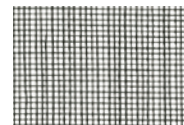
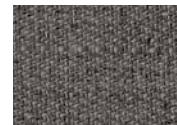
Geomembrane per stagni e stuoie bentonitiche

Membrane estremamente elastiche o stuoie bentonitiche minerali per stagni, laghi artificiali e bacini di ritenzione.



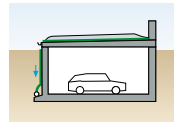
Geotessili

Nontessuti, tessuti o tessuti filtranti per separare, rinforzare, filtrare e proteggere.



Protezione opere e drenaggio

Drenaggio superficiale su superfici estese e protezione di impermeabilizzazioni dal rotolo.



La consulenza è inclusa

Potete contare sull'assistenza della SYTEC dalla fase di elaborazione dei progetti, al calcolo dei costi, sino alla realizzazione in cantiere.

Per ulteriori informazioni non esitate a contattarci!

Sostenibilità nel genio civile

I prodotti SYTEC che contribuiscono alla sostenibilità con una o più proprietà hanno ottenuto l'etichetta SYTECO. Per ulteriori informazioni visitare il sito www.sytec.ch/it/sytec

