

Einbauvorschriften für Ablebeband SYTEC Splicer

Grundsatz Fugentechnik

Die Fugentechnik ist abhängig vom Produktaufbau. Die jeweiligen Herstellerangaben sind zu beachten. Im Normalfall wird der Kern gestossen und der äussere Filter (Geovlies) 10 cm überlappt. Bei Geokompositen mit einseitiger Geomembrane, wird die Fuge mit einem Ablebeband zusätzlich verbunden.

Das Ablebeband SYTEC Splicer ist UV-stabil und weist eine hohe Klebekraft bei Kälte und Hitze auf den Geomembranen der SYTECDRAIN Produkten auf.

1. Erste Bahn

- A Erste Bahn verlegen [Abb. 1].
Filter (Geovlies) gegen wasserführende Schicht.
Geomembrane Ortsbetonseitig.
- B Geovlies positionieren [Abb. 2].

2. Zweite Bahn

- A Zweite Bahn verlegen.
- B Drainagekern und Geomembrane stumpf stossen [Abb. 3], Filter (Geovlies) überlappen.

3. Vorbereiten

- A Geomembrane im Fugenbereich - wenn nötig - reinigen (staubfrei und trocken).

4. SYTEC Splicer

- A Trennstreifen entfernen [Abb. 4].
- B SYTEC Splicer aufbringen und von Hand andrücken [Abb. 5].



[Abb. 1]



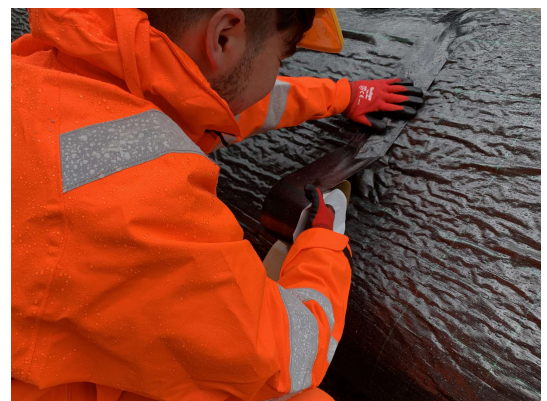
[Abb. 2]



[Abb. 3]



[Abb. 4]



[Abb. 5]